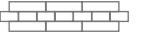


# MET SANTA TERESA





## Empezá tu historia en MET.

MET, el punto donde empieza tu hogar.

MET, es el punto de equilibrio donde se encuentran la arquitectura y la atención al detalle, la ubicación céntrica y la variedad de amenities, los materiales y la comodidad, lo estable y lo sustentable.

MET, ese punto donde se alcanza la simetría.



# El proyecto

MET Santa Teresa es un proyecto residencial que se destaca por su ubicación estratégica, su calidad de diseño, la variedad de amenities y la atención a los detalles.

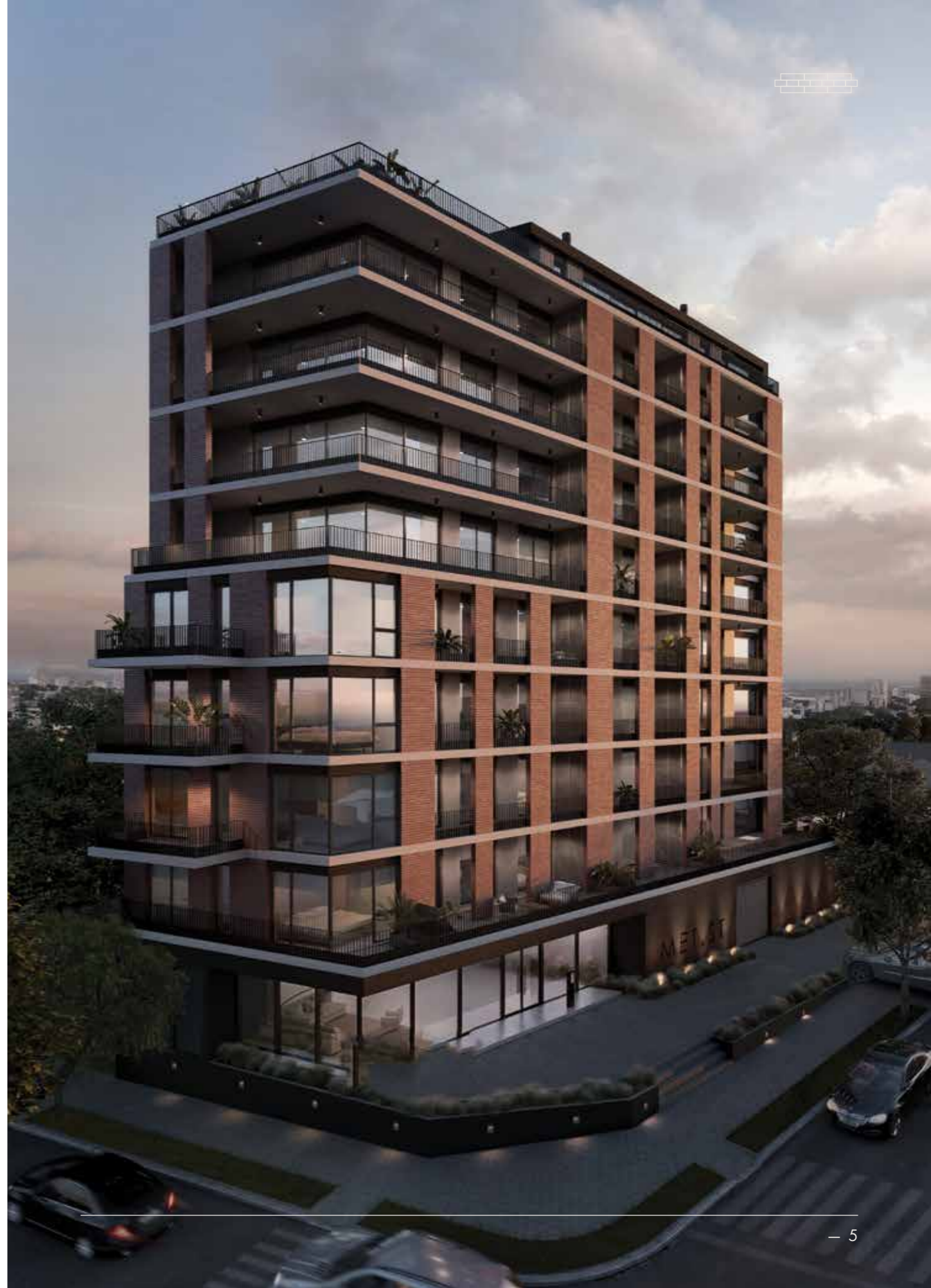
MET está ubicado en Santa Teresa, uno de los barrios más demandados de Asunción.

El proyecto consiste en un edificio de departamentos premium, que cuenta con un diseño único del reconocido estudio de arquitectura franco-argentino Gils Saizieu.

MET ofrece amenities de un edificio de primer nivel: una terraza con piscina con vistas a la ciudad, un gimnasio moderno, SUM para eventos, dos parrilleros independientes con servicio de asador privado y un Hall de acceso de gran categoría.

El proyecto consta de una Semi Torre con un total de 36 unidades residenciales en esquina. La torre presenta 4 tipologías diferenciadas en unidades Tipo Loft, 1D, 2D tipo Smart o Family. El concepto de vivir la experiencia Boutique se ve reflejada en el diseño y en los detalles únicos pensados que garanticen un alto nivel de satisfacción a sus habitantes.

**El proyecto estima finalizar la construcción en Diciembre de 2021.**





## Características del proyecto



- Desarrolla y construye CASATUA S.A.
- Diseño arquitectónico de estudio GILS SAIZIEU
- 36 departamentos
- Unidades tipo Loft, 1D, 2D tipo Smart o Family
- Hall de acceso con recepción, sala living y business center
- Semi torre de residencias boutique
- Estacionamientos en subsuelo con 42 cocheras
- Club gym con equipamiento de primera
- Terraza mirador
- Piscina en terraza 9° piso con vista a la ciudad
- Sum para Eventos con parrillero interior, cocina, barra, comedor y living
- Parrillero exterior, espacio gourmet independiente
- Whisky Bar, espacio privado con cava, biblioteca y mesas de juego

## Tipología de departamentos



- Loft: Área Vendible desde 57 m<sup>2</sup>
- 1 Dormitorio: Área Vendible desde 61 m<sup>2</sup>
- 2 Dormitorios Smart: Área Vendible desde 82m<sup>2</sup>
- 2 Dormitorios Family: Área Vendible desde 114m<sup>2</sup>



## Características de los departamentos



- Superficies vidriadas de piso a techo con carpintería de aluminio y vidrios dobles DVH
- Cocinas de diseño innovador con equipamiento La Bella Cucina o similar
- Vestidores hechos a medida marca Achón o similar
- Baños y cocina equipados con artefactos Hansgrohe o similar, y terminaciones de mármoles y maderas de diseño europeo
- Sistema de aire acondicionado en todas las unidades
- Pisos de porcelanato símil madera en los departamentos
- Ascensores con palier semi privado. THYSSENKRUPP o similar



# Todo en MET

## Amenities



### Lobby:

Business center y sala de espera.

### Business center:

Sala de reuniones de uso exclusivo equipada en el hall de acceso.

### Piscina & Solarium:

Amplio espacio de solarium con duchas exteriores.

### Gym:

Gimnasio en piso 9 con gran ventanal hacia las mejores vistas de Asunción.

### Parrillero exterior:

Espacio gourmet independiente con parrilla para experiencias íntimas con las mejores vistas de Asunción.

### Sum para Eventos:

Parrillero interior con cocina, barra, comedor y living apto para realizar eventos con capacidad de 30 a 40 personas.

### Whisky Bar:

Espacio privado protagonista de eventos nocturnos, con cava, biblioteca y mesas de juego.



## Piscina & Solarium

Amplio espacio de solarium con duchas exteriores

## Sum para Eventos:

Parrillero interior con cocina, barra, comedor y living apto para realizar eventos con capacidad de 30 a 40 personas.



# Parrillero Exterior

Espacio gourmet independiente con parrilla y las mejores vistas de Asunción.





## Whisky Bar

Espacio privado con cava,  
biblioteca y mesas de juego.

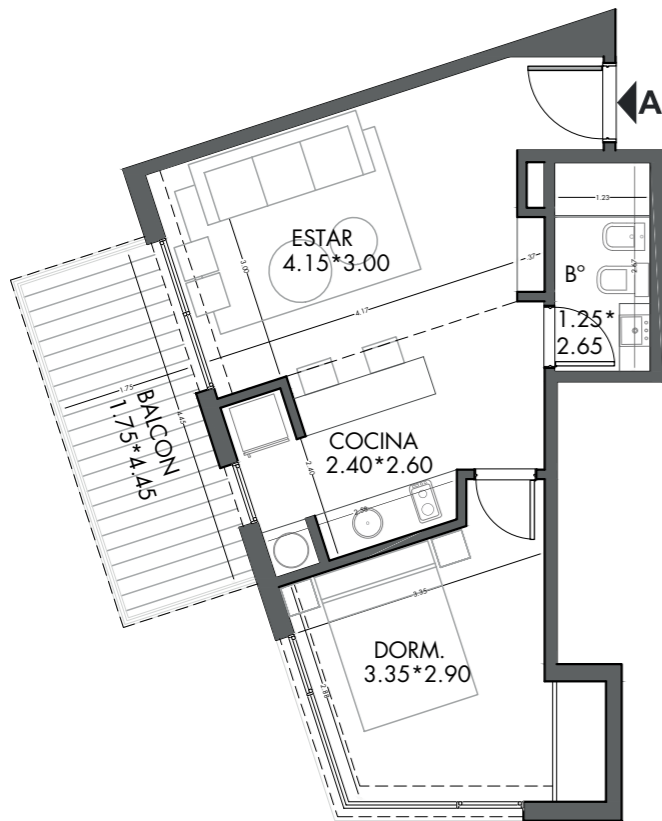


## Gimnasio

En el último piso con equipamiento de primera y gran ventanal hacia las mejores vistas de Asunción

# UNIDAD A

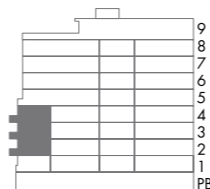
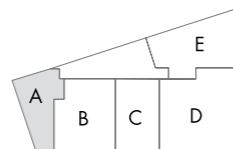
PISOS 2 AL 4  
1 DORMITORIO



Los planos, esquemas, medidas, superficies e imágenes presentadas en todo este documento poseen carácter ilustrativo. Las medidas, superficies y terminaciones definitivas serán las que surjan del plano de subdivisión y mensura horizontal.

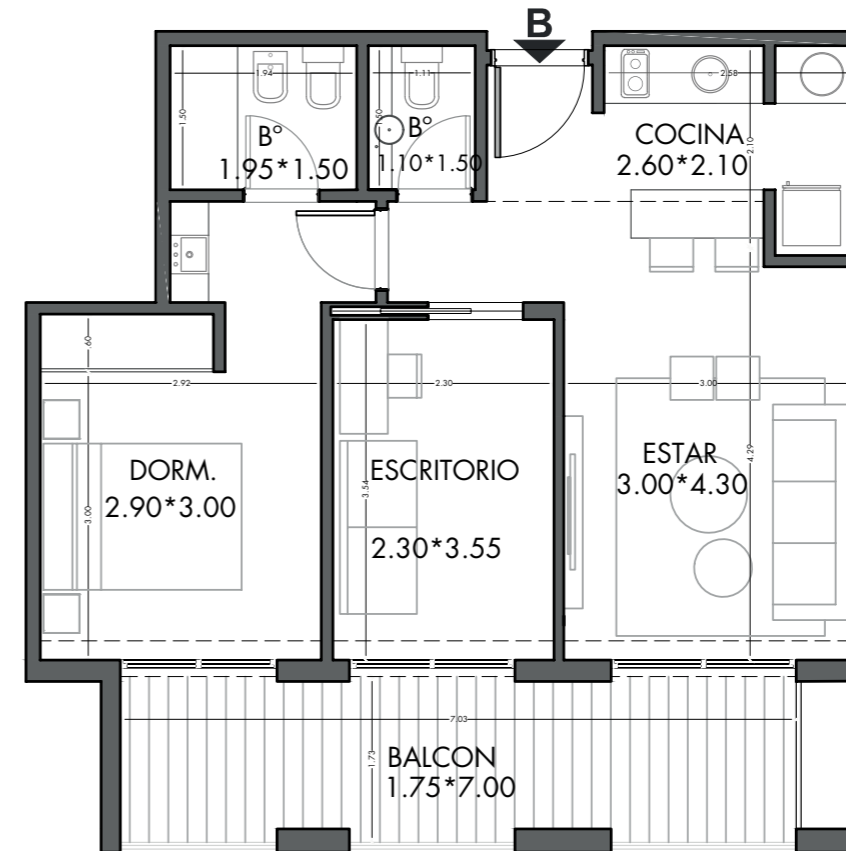
Área interna: 39,2m<sup>2</sup>  
Área balcón: 9,0m<sup>2</sup>  
Área común: 14,1m<sup>2</sup>  
Área vendible total: 62,3m<sup>2</sup>

1



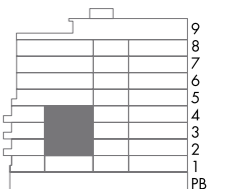
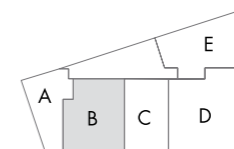
# UNIDAD B

PISOS 2 AL 4  
2 DORMITORIO SMART



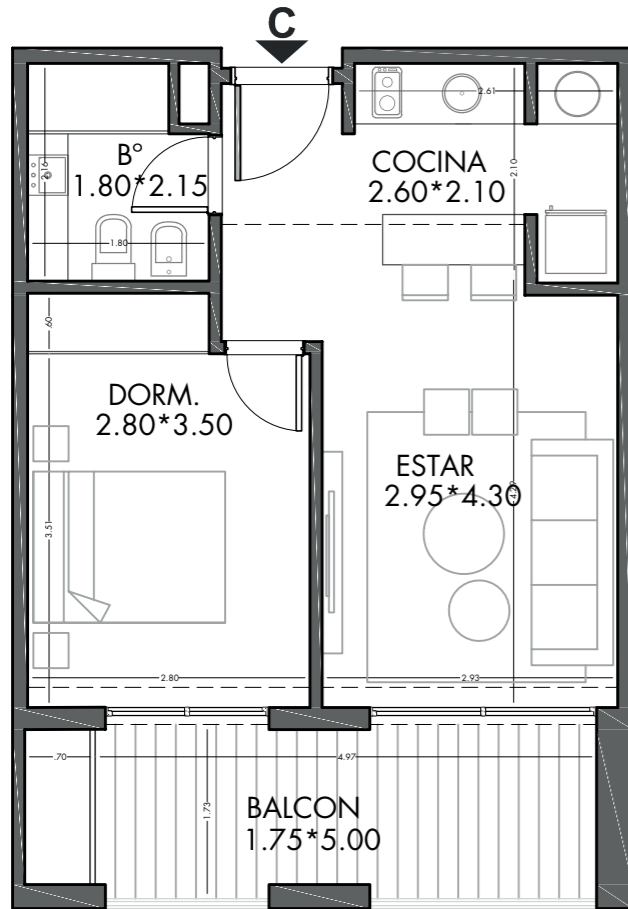
Los planos, esquemas, medidas, superficies e imágenes presentadas en todo este documento poseen carácter ilustrativo. Las medidas, superficies y terminaciones definitivas serán las que surjan del plano de subdivisión y mensura horizontal.

Área interna: 50,0m<sup>2</sup>  
Área balcón: 15,0m<sup>2</sup>  
Área común: 17,2m<sup>2</sup>  
Área vendible total: 82,2m<sup>2</sup>



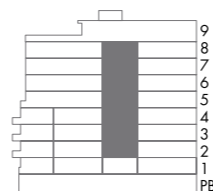
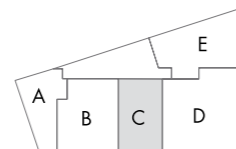
# UNIDAD C

PISOS 2 AL 8  
1 DORMITORIO



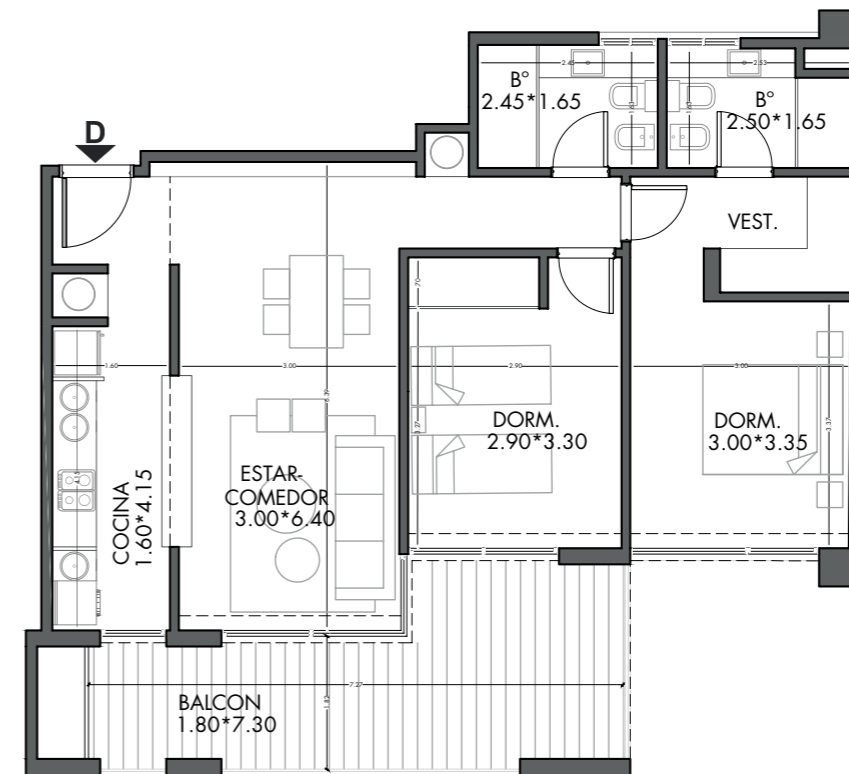
Los planos, esquemas, medidas, superficies e imágenes presentadas en todo este documento poseen carácter ilustrativo. Las medidas, superficies y terminaciones definitivas serán las que surjan del plano de subdivisión y mensura horizontal.

Área interna: 37,5m<sup>2</sup>  
 Área balcón: 10,6m<sup>2</sup>  
 Área común: 12,8m<sup>2</sup>  
 Área vendible total: 60,9m<sup>2</sup>



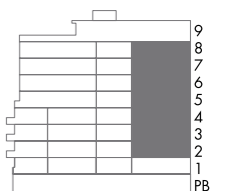
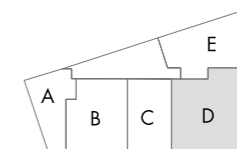
# UNIDAD D

PISOS 2 AL 8  
2 DORMITORIOS FAMILY



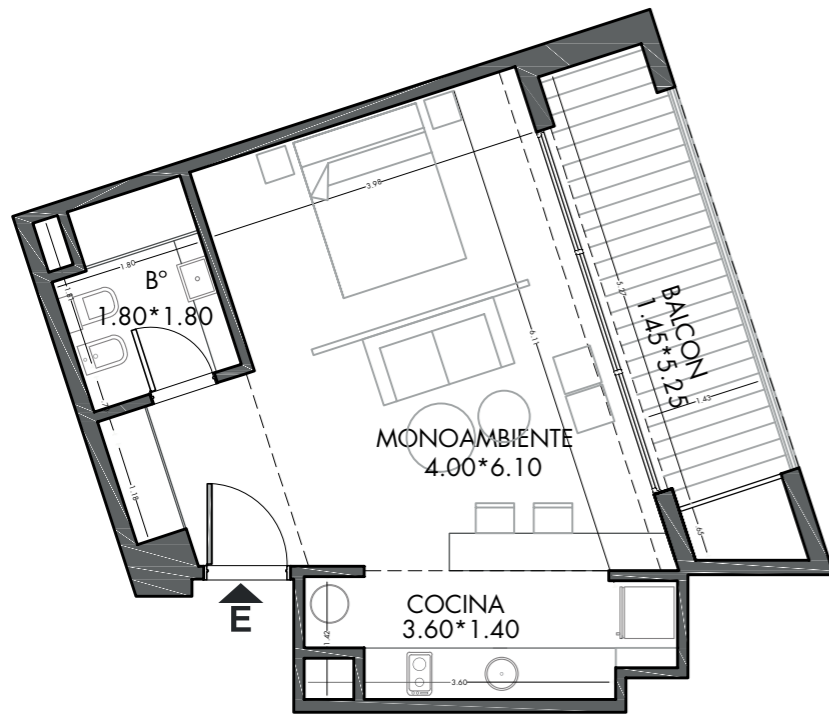
Los planos, esquemas, medidas, superficies e imágenes presentadas en todo este documento poseen carácter ilustrativo. Las medidas, superficies y terminaciones definitivas serán las que surjan del plano de subdivisión y mensura horizontal.

Área interna: 71,2m<sup>2</sup>  
 Área balcón: 19,0m<sup>2</sup>  
 Área común: 23,5m<sup>2</sup>  
 Área vendible total: 113,7m<sup>2</sup>



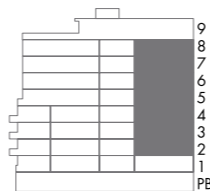
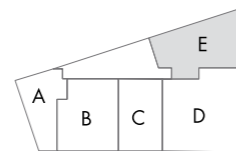
# UNIDAD E

PISOS 2 AL 8  
LOFT



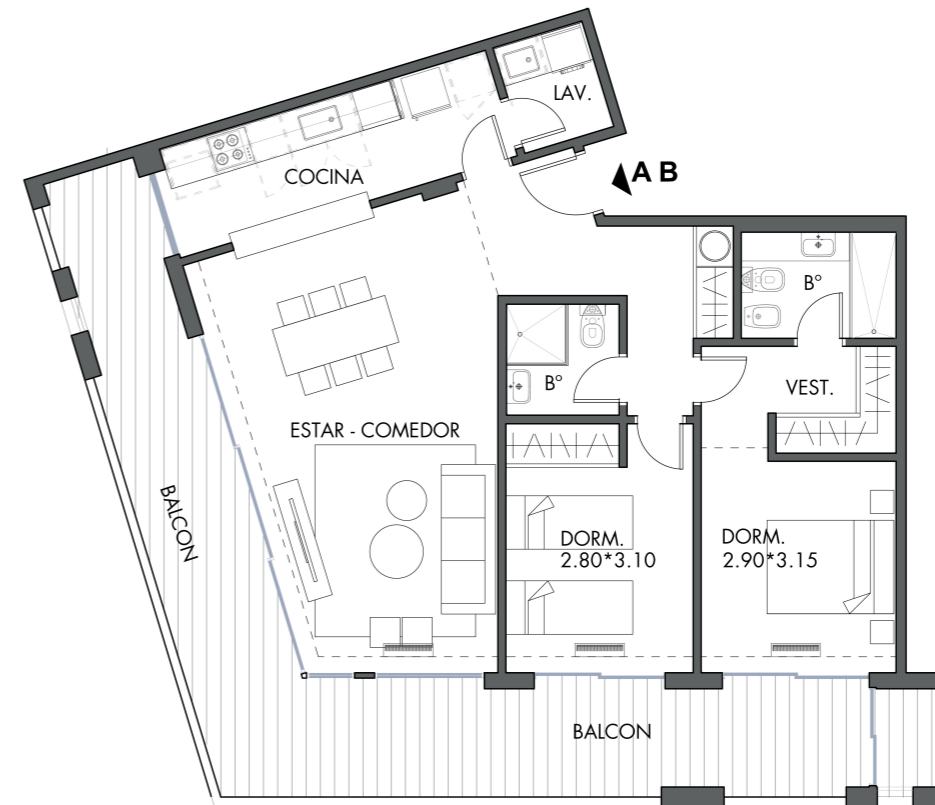
Los planos, esquemas, medidas, superficies e imágenes presentadas en todo este documento poseen carácter ilustrativo. Las medidas, superficies y terminaciones definitivas serán las que surjan del plano de subdivisión y mensura horizontal.

Área interna: 36,0m<sup>2</sup>  
Área balcón: 9,0m<sup>2</sup>  
Área común: 11,6m<sup>2</sup>  
Área vendible total: 56,6m<sup>2</sup>



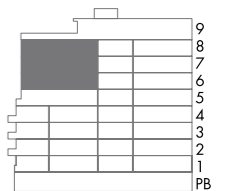
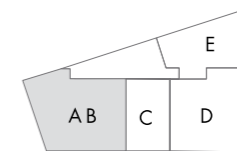
# UNIDAD AB

PISOS 6 AL 8  
2 DORMITORIOS FAMILY



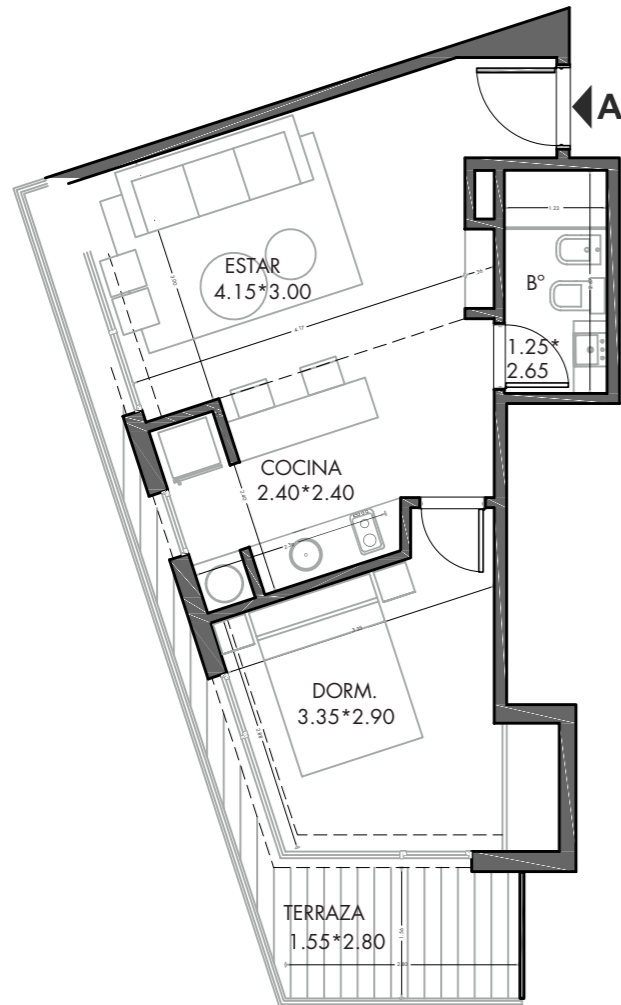
Los planos, esquemas, medidas, superficies e imágenes presentadas en todo este documento poseen carácter ilustrativo. Las medidas, superficies y terminaciones definitivas serán las que surjan del plano de subdivisión y mensura horizontal.

Área interna: 77,0m<sup>2</sup>  
Área balcón: 31,5m<sup>2</sup>  
Área común: 26,0m<sup>2</sup>  
Área vendible total: 134,5m<sup>2</sup>



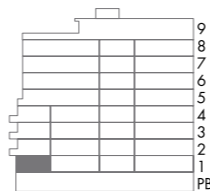
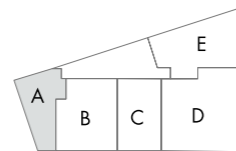
# UNIDAD ESPECIAL A

1 DORMITORIO + TERRAZA



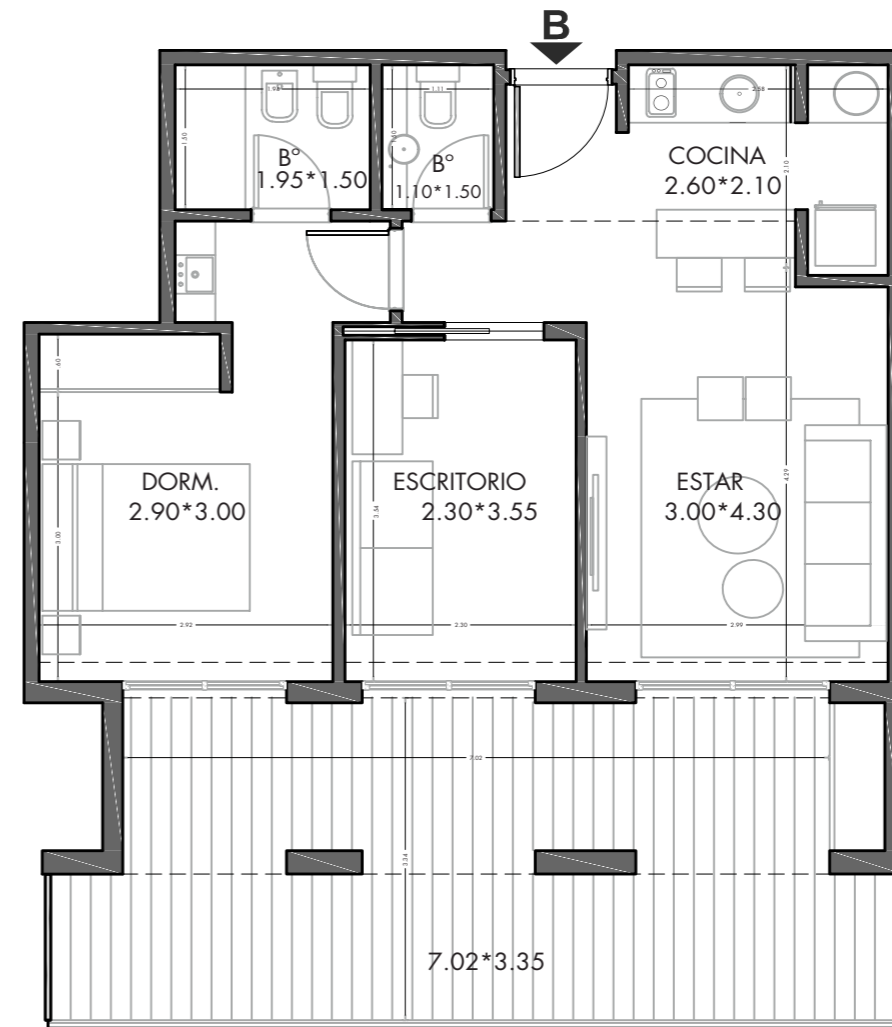
Los planos, esquemas, medidas, superficies e imágenes presentadas en todo este documento poseen carácter ilustrativo. Las medidas, superficies y terminaciones definitivas serán las que surjan del plano de subdivisión y mensura horizontal.

Área interna: 38,9m<sup>2</sup>  
 Área terraza: 8,6m<sup>2</sup>  
 Área común: 12,3m<sup>2</sup>  
 Área vendible total: 59,8m<sup>2</sup>



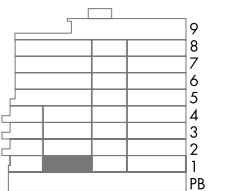
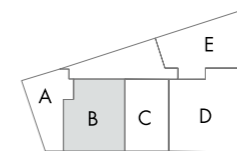
# UNIDAD ESPECIAL B

2 DORMITORIOS FAMILY



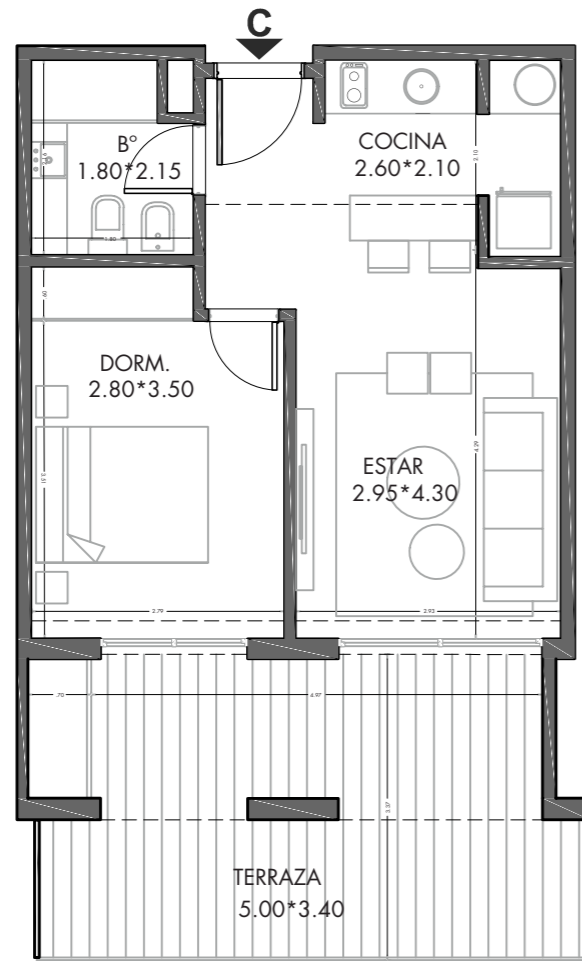
Los planos, esquemas, medidas, superficies e imágenes presentadas en todo este documento poseen carácter ilustrativo. Las medidas, superficies y terminaciones definitivas serán las que surjan del plano de subdivisión y mensura horizontal.

Área interna: 50,0m<sup>2</sup>  
 Área terraza: 28,0m<sup>2</sup>  
 Área común: 19,7m<sup>2</sup>  
 Área vendible total: 97,7m<sup>2</sup>



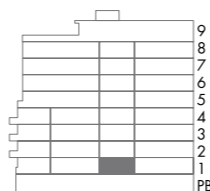
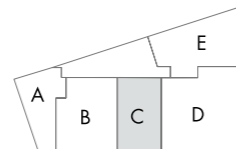
# UNIDAD ESPECIAL C

1 DORMITORIO + TERRAZA



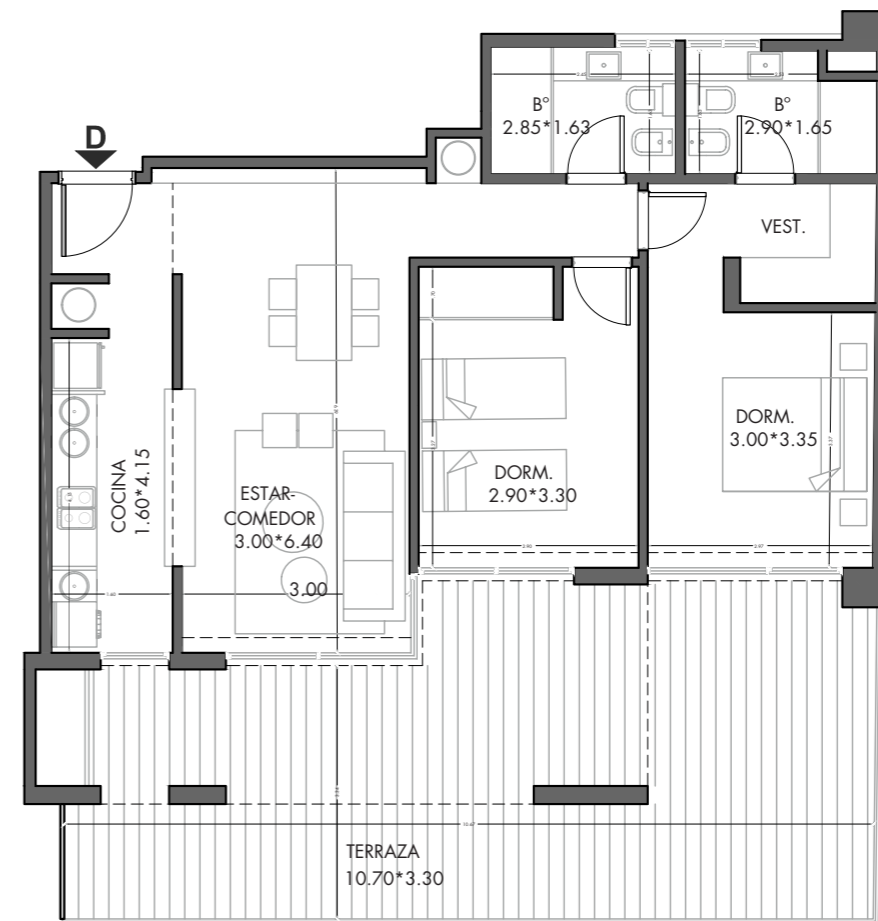
Los planos, esquemas, medidas, superficies e imágenes presentadas en todo este documento poseen carácter ilustrativo. Las medidas, superficies y terminaciones definitivas serán las que surjan del plano de subdivisión y mensura horizontal.

Área interna: 37,1m<sup>2</sup>  
 Área terraza: 19,7m<sup>2</sup>  
 Área común: 14,9m<sup>2</sup>  
 Área vendible total: 71,7m<sup>2</sup>



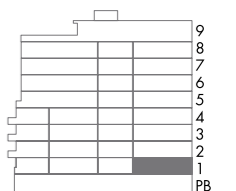
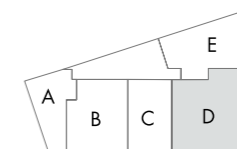
# UNIDAD ESPECIAL D

2 DORMITORIOS + TERRAZA



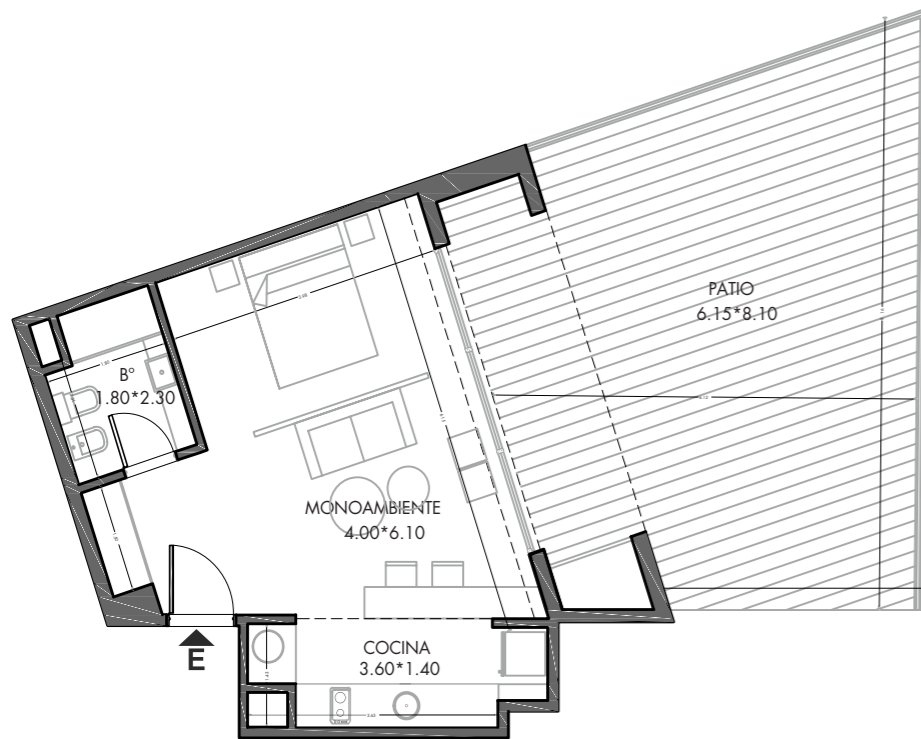
Los planos, esquemas, medidas, superficies e imágenes presentadas en todo este documento poseen carácter ilustrativo. Las medidas, superficies y terminaciones definitivas serán las que surjan del plano de subdivisión y mensura horizontal.

Área interna: 71,4m<sup>2</sup>  
 Área terraza: 43,2m<sup>2</sup>  
 Área común: 29,5m<sup>2</sup>  
 Área vendible total: 144,1m<sup>2</sup>



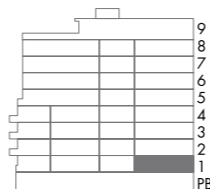
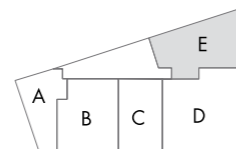
# UNIDAD ESPECIAL E

LOFT + TERRAZA



Los planos, esquemas, medidas, superficies e imágenes presentadas en todo este documento poseen carácter ilustrativo. Las medidas, superficies y terminaciones definitivas serán las que surjan del plano de subdivisión y mensura horizontal.

Área interna: 36,0m<sup>2</sup>  
 Área terraza: 44,0m<sup>2</sup>  
 Área común: 18,4m<sup>2</sup>  
 Área vendible total: 98,4m<sup>2</sup>



CASATUA es una empresa multidisciplinaria dedicada a desarrollos inmobiliarios con experiencia internacional.

El equipo de trabajo que conforma CASATUA cuenta con una experiencia combinada de más de 30 años en el sector inmobiliario. El expertise en todas las áreas del sector inmobiliario, incluye desde el análisis del mercado, la adquisición de terrenos, la estructuración financiera y legal de proyectos, el posicionamiento y la comercialización, el diseño y la construcción, hasta la administración y operación de condominios.

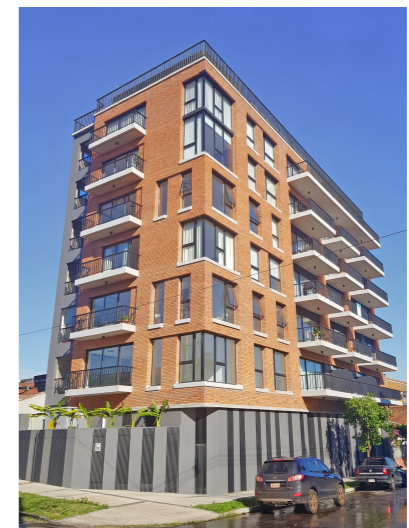
A par tir de esta experiencia, nace CASATUA, con el objetivo de implementar el know-how internacional y ofrecer la posibilidad de brindar una solución de vivienda premium al mercado paraguayo.

CASATUA acompaña y gestiona cada etapa del proyecto desde su nacimiento hasta la entrega final de las unidades bajo la marca MET.

Algunos de los proyectos desarrollados por el equipo de CASATUA son:

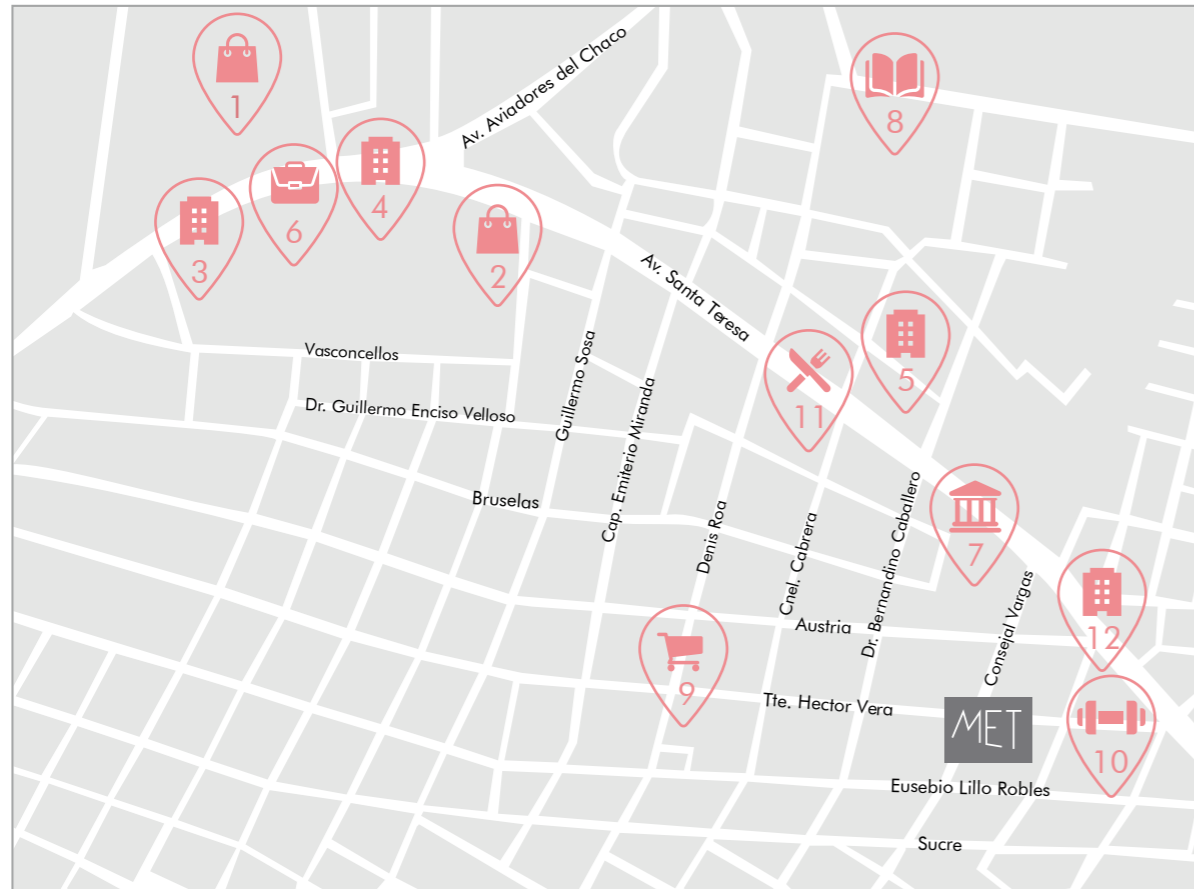


UBRIQUE DOMINICANA



UBRIQUE SOLANO

# Ubicación



- ① Shopping del Sol
- ② Paseo La Galería
- ③ Hotel Dazzler
- ④ Hotel Sheraton
- ⑤ Hotel Los Alpes
- ⑥ WTC
- ⑦ Visión Banco
- ⑧ Colegio Goethe
- ⑨ Super Seis Denis Roa
- ⑩ Fit4Life
- ⑪ Restaurante La Cabrera
- ⑫ Hotel Los Cipreses

TELÉFONO

+595 985 142 000



Desarrolla y comercializa



Proyecto



MET SANTA TERESA

